

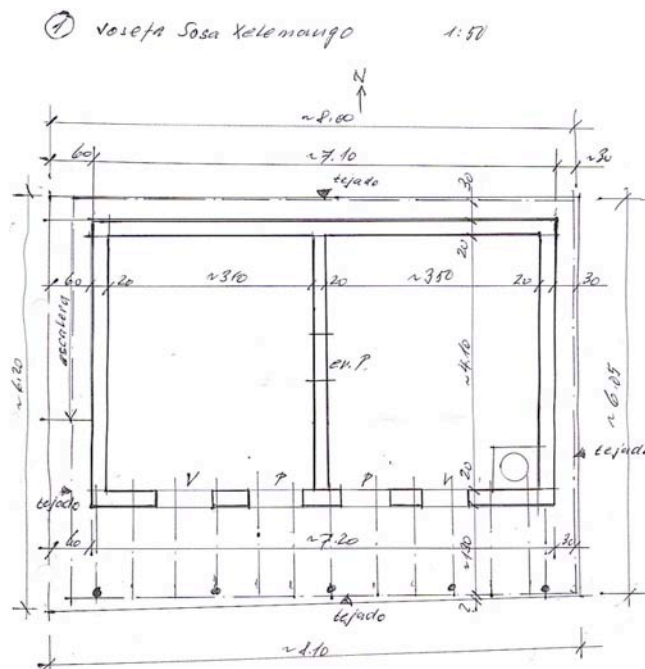
Dies ist also das erste Lehmhaus, weil am Hang etwas teurer, ich zahle jedoch gerne was fehlt. Bis jetzt sind € 1'120.- eingegangen. Euch ganz herzlich Dank. Ich bin von Eurer Geste noch ganz gerührt, wolltet wir doch Euch eine Freude bereiten, nun habt Ihr uns verwöhnt. Bestätigung z. H. der Steuerbehörden kommen gelegentlich. Bis dann alles Liebe. Véréne

Projekt Wohnungsbau "Vivienda humana" (Menschenwürdiges Heim) – S. Pablo

Vereinbarungen für den Erhalt eines Lehmhaus:

- Familie in extremer Armut oder ohne eigenes Haus
- Landbesitz geklärt (Papiere vorhanden)
- Volle Bereitschaft zur Mithilfe beim Bau (14 Std / Woche)
- Bereitschaft zur Mithilfe am Bau aller Häuser (einer für alle und alle für einer)

Bau 1: Familia Josefa Sosa Xelemango – Kind im Projekt (Ratzam Sosa Nicola)



jetzige Wohnverhältnisse (Bild M. Kutter)



Kostenschätzung:

Schlafzimmer: 3.50 x 4.10 Q. 10'000.-

Material: Lehm

Küche: 3.10 x 4.10 Q. 8'000.-

Mit Feuerstelle, Elektr.

Wasseranschluss im Hof

Für dieses Haus notwendig Stützmauer Q. 1'500.-

Unvorhergesehenes 10% Q. 1'800.-

Total ~ Q. 20'300.-

~ € 2'000.-

Verantwortlich für sämtliche Abklärungen, Bauausführungen und Abrechnungen ist Oscar Mendez, unser Lehrer am Schulprojekt und Max Joost/BE.

Auskunft: Matthias und Verene Kutter
 Verein "XELA"
 Guatemala, Land der Hoffnung
 Urnäschstrasse 6
 9014 St. Gallen
 Tel 071 / 277 26 55
 Fax 071 / 277 71 87
www.xela.ch

Spendenkonto Bank: Dresdner Bank AG/Filiale Konstanz/D
 Bankleitzahl 692 800 35
 Lautend auf Kutter Matthias CH-St. Gallen
 Konto Nr. 5 998 931 08

Bestätigung der Spende z.H. der Steuerbehörde wird gerne ausgestellt.